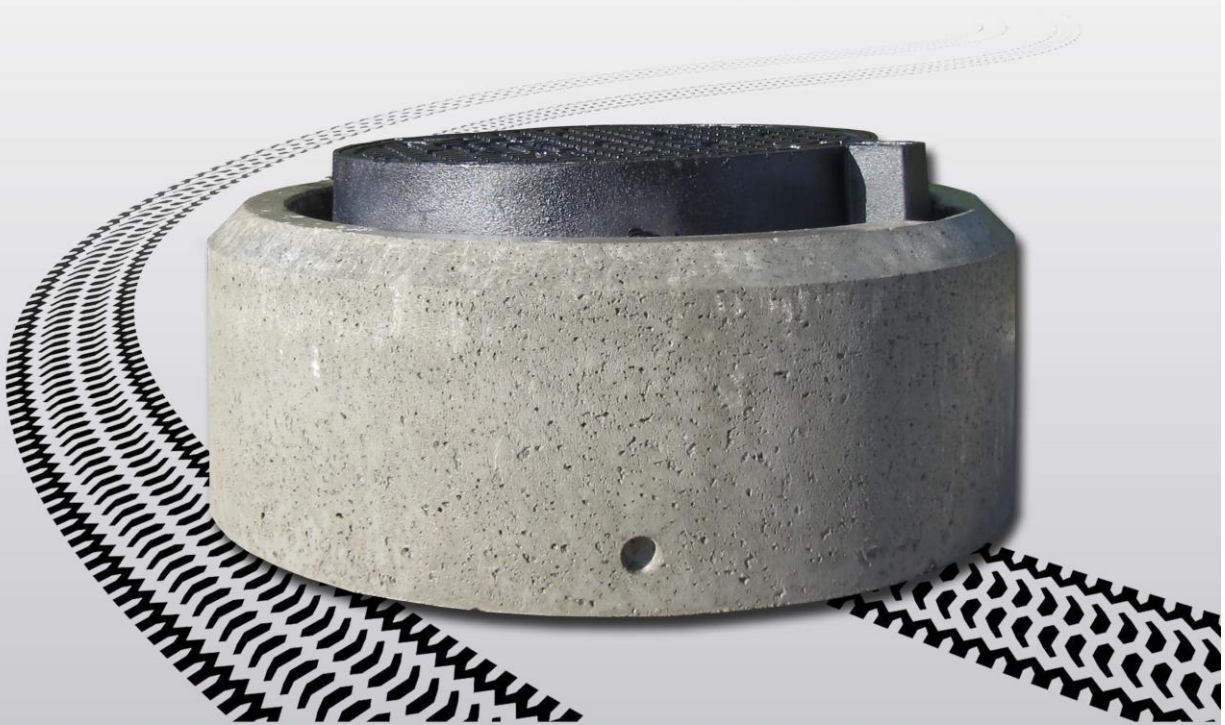




BISSCHOP & KINGET™

TRAPLOOS REGELBARE STELINRICHTING



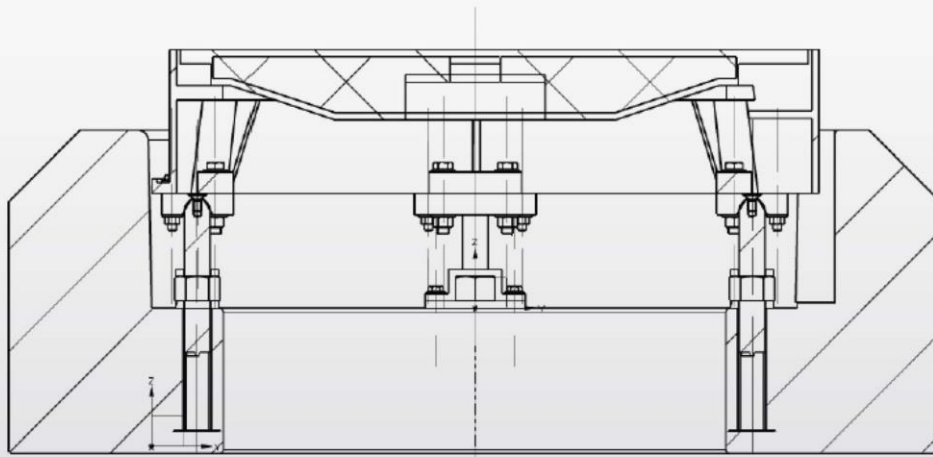
Slecht geplaatste rijwegdeksels zorgen al jaren voor problemen. Ze veroorzaken slapeloze nachten voor wegeniswerkers en asfalteerders. Deze situatie heeft vele klachten van omwonenden en torenhoge kosten voor gemeentebesturen en infrastructuurbeheerders als gevolg. De oorzaak hiervan is omdat er **in de praktijk** geen eenvoudige manier bestaat om een deksel nauwkeurig en duurzaam te plaatsen.

De traploos regelbare stelinrichting van BNK (TRS), is een uniek regelsysteem voor rijwegdeksels. Het gebruik van dit regelsysteem in combinatie met een gekeurd rijwegdeksel stelt iedere wegbouwer in staat rijwegdeksels perfect en duurzaam te plaatsen.

Traploos Regelbare Stelinrichting

Hulpmiddel om rijwegdeksels precies en duurzaam in de verharding in te werken.

Compatibel met deksels die voldoen aan NBN EN 124
(Het regelsysteem wordt geleverd met uw deksel erin gemonteerd.)



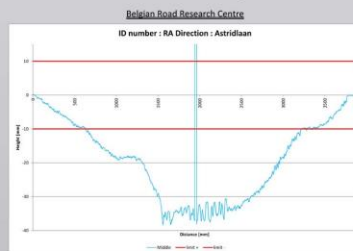
Rond model voor asfalt en betonwegen

Vierkant model voor klinkerwegen

➔ Beide verkrijgbaar in verschillende hoogtes, zodat altijd - ook wanneer de hoogte beperkt is - een oplossing bestaat.

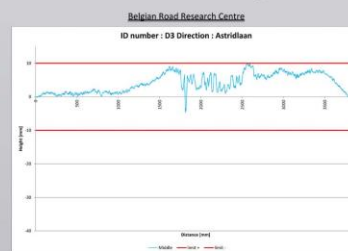
“Met de nieuwe werkwijze kunnen de toleranties voorgeschreven in de typebestekken probleemloos gehaald worden, dit systeem zou de nieuwe standaard kunnen worden.”

Oude werkwijze



4 cm niveaoverschil

Nieuwe werkwijze



kleiner dan 1 cm niveaoverschil

Het systeem werd uitgebreid getest door het OCW
De rode lijnen zijn de maximale niveau afwijkingen die het typebestek toelaat. (+/- 1 cm)
De blauwe lijn toont het werkelijke niveaoverschil in de buurt van het deksel.
De gemiddelde afwijking met de oude werkwijze bedraagt 4 cm,
met het TRS systeem wordt deze beperkt tot maximaal 1 cm.